

# Exposé®

## Kariesindikator

## KARIES FINDEN LEICHT GEMACHT

### EXPOSÉ EIN KARIESINDIKATOR IN FORM EINER BÜRSTE!

Unsere Kariesindikatorlösung ist getrocknet auf einem Benda® Mikrofaser-Applikator. Wenn dieser auf den Zahn appliziert wird, färbt er das infizierte Dentin ein. Berühren Sie mit Exposé einfach den feuchten Zahn und berühren Sie die Stellen an denen Sie Läsionen vermuten und spülen Sie danach aus. Wenn die Läsion verfärbt, handelt es sich um Karies. Exposé verfärbt weder gesundes Dentin noch Zahnschmelz.

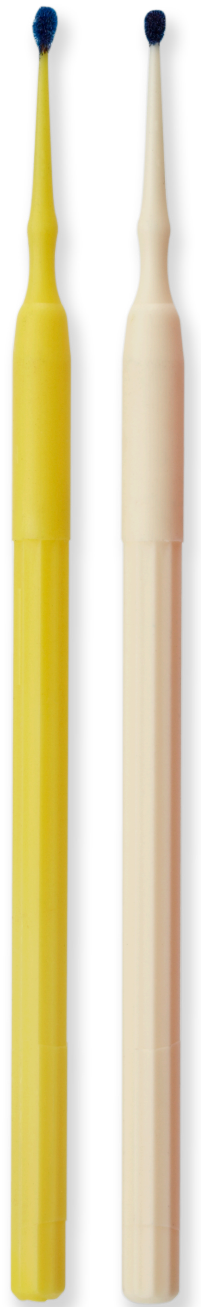
### MIT EXPOSÉ KÖNNEN SIE SICHER SEIN

- Ideal zur Bestätigung von kavitierten oder nicht kavitierten Bereichen
- Selektive Kariesentfernung
- Sicherstellen, dass das gesamte kariöse Material von einer Präparation oder Wand eines Wurzelkanals während eines Stumpfaufbaus entfernt wurde
- Exposé hilft sicherzustellen, dass gesundes Dentin vollständig erhalten bleibt und nur kariöses Material entfernt wird

### EIGENSCHAFTEN

- Vorgetrocknete Indikatorlösung, sodass keine unbeabsichtigte Färbung geschieht
- Zwei Bürstenkopfgrößen für einen leichten Zugang zu jedem Zahn, jedem Bereich, bei jedem Patient
- Biegsame Bürstenköpfe, welche in der gewünschten Position bleiben
- Sicherer, Patienten-freundlicher FD&C Farbstoff auf Propylenglykol-Basis

### EXPOSÉ IN DER ANWENDUNG



Fein

Extra-Fein

# Exposé®

## Kariesindikator

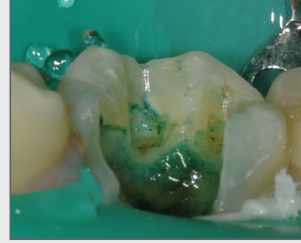
### ANWENDUNGSHINWEISE



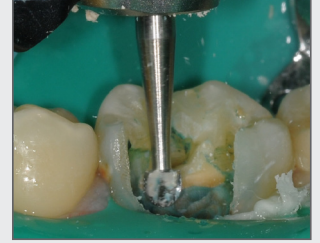
1. Befeuchten Sie den Exposé Applikator mit Wasser oder dem nassen Zahn.



2. Tragen Sie den feuchten Exposé Applikator auf den bearbeiteten Zahn auf.



3. Spülen Sie die Stelle ab. Betroffenes Dentin bleibt eingefärbt.



4. Entfernen Sie das Exposé, bis der Zahn frei von Verfärbungen ist. Wiederholen Sie den Vorgang.

### BLAU INDICATORS



Fein (1,5 mm Bürstenkopf)



Extra-fein (1 mm Bürstenkopf)

- Leichtere Erkennung von Karies auf Dentin
- Unterscheidung zwischen Karies und Pulpa in tiefen Präparationen
- Deutliches Erkennen von Karies an Präparaten, bei denen das Dentin gefärbt ist

### BESTELLINFORMATIONEN

#### Exposé Kariesindikator - Blau

REF 310330 Blau, fein, gelber Griff, 576 Stk.

REF 310334 Blau, fein, gelber Griff, 100 Stk.

REF 310331 Blau, extrafein, elfenbeinfarbener Griff, 576 Stk.

REF 310335 Blau, extrafein, elfenbeinfarbener Griff, 100 Stk.

Rufen Sie kostenfrei unter **0800 2368749** an oder wenden Sie sich an Ihren bevorzugten Händler.